

**Oberstraße  
Anfang 20. Jh.**



**Zollstraße  
1950**



**Kaufhaus  
Merkur  
60er Jahre**

**Luftbild  
1965**



**Oberstraße 130-132  
Mitte 20. Jh.**



**Oberstraße  
1908**

**Markt um 1923**



Neusser Markt mit Quirinus-  
minster, Museum und Zeughaus,  
um 1923

Stadlarchiv Neuss  
(Sammlung Heinrich Klein)







**Büchel 20  
um 1960**



Büchel 20 um 1960 aus Vogtelgasse gesehen (heute Büchel Arkaden)



Münsterplatz um 1900

Neuss Marketing  
Neuss - La Place de Marché

Münsterplatz um 1925 - Blick von der Quirinusstraße aus



**Münsterplatz  
um 1900**

**um 1925**



**Büchel 31-33  
2.Hälfte 20.Jh.**



Büchel 31-33, 2. Hälfte 20. Jh. (Köhler ist heute die Mayersche)



Büchel 33-37, 2. Hälfte 20. Jh. (Heidbüchel ist heute Depot)



**Büchel 33-37  
2.Hälfte 20.Jh.**

# Schwatte Päd 1. Hälfte 20. Jh.



Glockhammer, Blick nach Osten um 1969 (links heute Trattoria u. Reinigung)

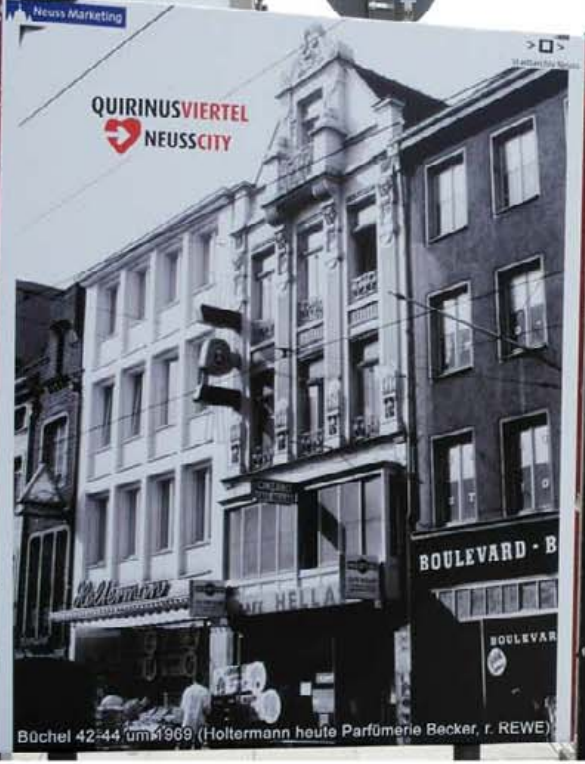


# Glockhammer um 1969



# Glockhammer Abbruch in den 70ern

QUIRINUSVIERTEL  
NEUSSCITY



# Büchel 42-44 um 1969



# Niederstraße um 1930



# Niederstraße um 1970

Niederstraße, rechts mit Kaufhaus Gebr. Alsberg um 1930 (heute H&M)



Derselbe Blick mit Kaufhaus Quelle um 1970



Sebastianusstr.  
um 1960

1965



Hamtorstraße um 1900



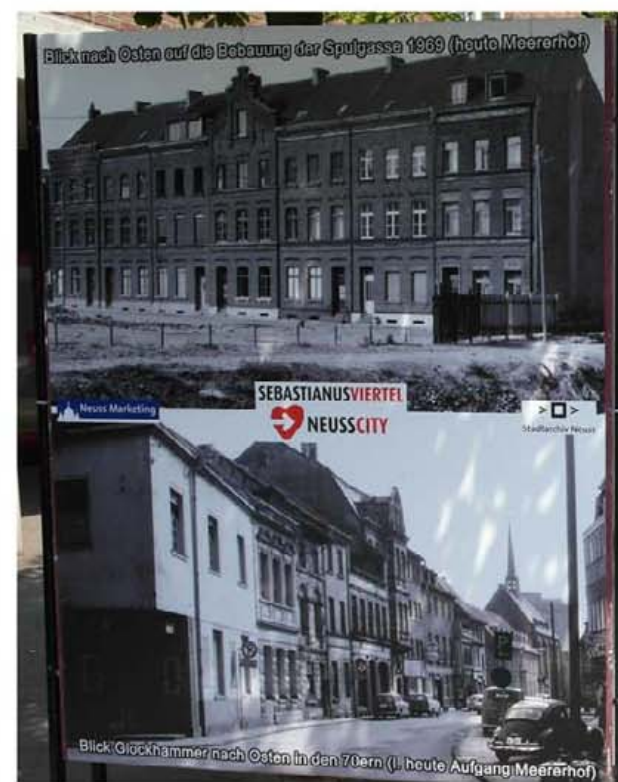
Glockhammer  
1969

Spulgasse 1970



Glockhammer, Richtung Niederstraße 1969 (r. heute Boutique Annabelle)

Zwischen Neßmarkt und Spulgasse um 1970 (heute Meererhof)



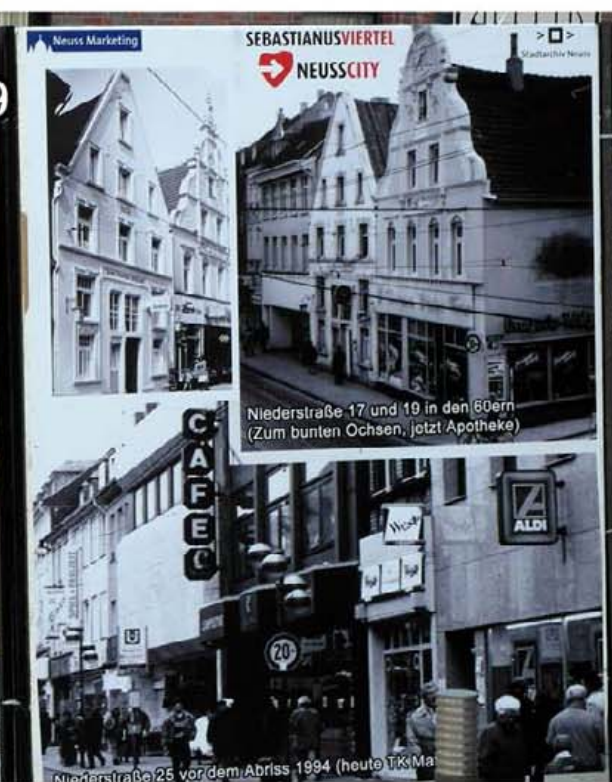
Blick nach Osten auf die Bebauung der Spulgasse 1969 (heute Meererhof)

Blick Glockhammer nach Osten in den 70ern (l. heute Aufgang Meererhof)



Spulgasse  
1969

Glockhammer  
in den 70ern





# Neumarkt 1920



um 1920

Neumarkt, Nord  
Stadtarchiv Neu





**Niederstraße  
1935**

**Niederstraße  
in den 70ern**



Niederstraße, Blick Markt 1935 (rechts damals und heute Parfümerie Becker)

MARIENVIERTEL NEUSSCITY

Niederstraße, Blick Markt in den 70ern (Kino ist heute Strauss)



**Platz am Niedertor  
in den 60ern**



Platz am Niedertor in den 60ern (rechts heute u. a. garten & schenker)

MARIENVIERTEL NEUSSCITY

Abnehmer



**Stelle Cafe Heinemann  
um 1970**



Platz am Niedertor 1935, damals noch "Hindenburgplatz"

MARIENVIERTEL NEUSSCITY

**Platz am Niedertor 1935  
damals Hindenburgplatz**

Media Agentur Frank Küpping



Ecke Krefelder Str. /  
Hafenstraße  
1.Hälfte 20.Jh.



Neuss Marketing

**MARIENVIERTEL**  
NEUSSCITY

Media Agentur  
Frank Köpping

Ecke Krefelder Straße /Hafenstraße, 1. Hälfte 20. Jh. (links heute Hafenstraße)



Stelle Café Heinemann  
1.Hälfte 20.Jh.



Neuss Marketing

**MARIENVIERTEL**  
NEUSSCITY

Media Agentur  
Frank Köpping

Stelle Café Heinemann  
1.Hälfte 20. Jh.



Plangemühle 1937  
Ecke Krefelder Str. /  
Königstraße



Neuss Marketing

**MARIENVIERTEL**  
NEUSSCITY

Media Agentur  
Frank Köpping

Plangemühle 1937 (heute Lucia Fashion neben Gutenberg-Handlung)



Krefelder Straße  
in den 30ern

Krefelder Straße  
1.Hälfte 20.Jh.



Neuss Marketing

**MARIENVIERTEL**  
NEUSSCITY

Media Agentur  
Frank Köpping

Krefelder Straße, Blick Bahnhof in den 30ern (links heute Schreiber, Moden)

Krefelder Straße, 1.Hälfte 20. Jh. (heute Bushaltestelle vor First Reisebüro)

**Krefelder Straße  
Anfang 20. Jh.**



**Adolf-Hitler-Straße  
(heute Krefelder)  
in den 40ern**

**Königstraße  
1905**



**Krefelder Straße  
Anfang 20. Jh.**

**Krefelder Straße  
Anfang 20. Jh.**



**Theodor-Heuss-Platz  
in den 60ern**

**Krefelder Straße  
um 1920**



**Bahnhofstraße  
heute Theodor-  
Heuss-Platz  
1. Hälfte 20. Jh.**